

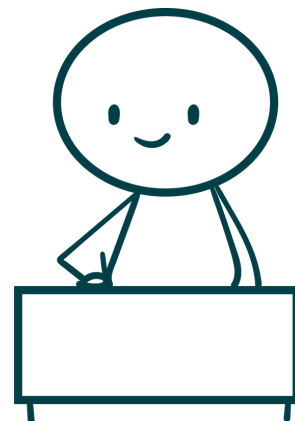
Travailler les nombres, grandeurs et géométrie autrement grâce à l'attention divisée

L'attention divisée est la fonction exécutive qui encourage les élèves à participer à des démarches de résolution de problèmes en observant, posant des questions, manipulant et expérimentant. Elle nécessite la gestion de multiples sources d'informations simultanément.

Cette fonction permet aux élèves de suivre plusieurs étapes d'une procédure mathématique en même temps, comme calculer des sommes tout en respectant les bases et la disposition des chiffres.

Points au programme officiel

- ✿ Nombres et calculs (mathématiques cycle 2 et 3)
- ✿ Grandeurs et mesures (mathématiques cycle 2 et 3)
- ✿ Espaces et géométrie (mathématiques cycle 2 et 3)



Compétences travaillées

- ✿ Appréhender différents systèmes de représentations (dessins, schémas, arbres de calcul, etc.). (cycle 2)
- ✿ Utiliser des nombres pour représenter des quantités ou des grandeurs. (cycle 2)
- ✿ Utiliser diverses représentations de solides et de situations spatiales. (cycle 2)
- ✿ Calculer avec des nombres entiers, mentalement ou à la main, de manière exacte ou approchée, en utilisant des stratégies adaptées aux nombres en jeu. (cycle 2)
- ✿ Utiliser diverses représentations des nombres (écritures en chiffres et en lettres, noms à l'oral, graduations sur une demi-droite, constellations sur des dés, doigts de la main...). Passer d'une représentation à une autre, en particulier associer les noms des nombres à leur écriture chiffrée. (cycle 2)
- ✿ Produire et utiliser diverses représentations des fractions simples et des nombres décimaux. (cycle 3)
- ✿ Résoudre des problèmes nécessitant l'organisation de données multiples ou la construction d'une démarche qui combine des étapes de raisonnement. (cycle 3)
- ✿ Calculer avec des nombres décimaux et des fractions simples de manière exacte ou approchée, en utilisant des stratégies ou des techniques appropriées (mentalement, en ligne, ou en posant les opérations). (cycle 3)
- ✿ Résoudre des problèmes en exploitant des ressources variées (horaires de transport, horaires de marées, programmes de cinéma ou de télévision, etc.). (cycle 3)

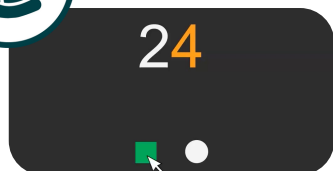


Travailler les nombres, grandeurs et géométrie autrement grâce à l'attention divisée

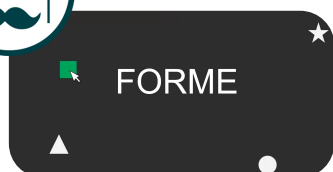
Fonction exécutive

Attention divisée : L'attention divisée permet de traiter et de répondre simultanément à plusieurs tâches ou sources d'informations, Elle est essentielle pour effectuer plusieurs tâches et basculer efficacement entre une multitude de tâches.

Parcours proposé pour mobiliser la fonction exécutive



JACADI : L'élève est confronté à une série de nombres composés de chiffres, l'élève doit cliquer sur le carré si le chiffre cible est audible et sur le rond lorsque ce n'est pas le cas. Le défi est amplifié par le déplacement des boutons de réponse après chaque série.



KLUEDO : L'élève est confronté à une série de nombres composés de chiffres. Il doit cliquer sur un carré si le chiffre cible est audible, sur une étoile si le chiffre est présent, mais non prononcé, sur un triangle si le nombre contient le chiffre cible audible et ensuite muet (exemple : 344) et sur le rond si le chiffre cible est complètement absent.

