

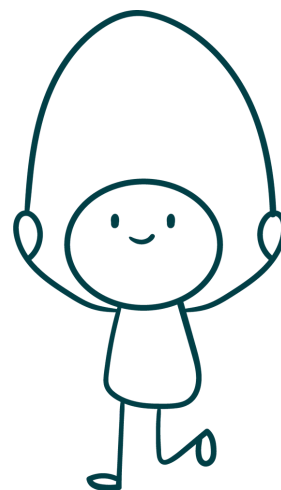
# Travailler les nombres, grandeurs et géométrie autrement grâce à la flexibilité

La flexibilité encourage les élèves à apprendre à reconnaître des formes dans des objets réels et les reproduire géométriquement, ce qui demande une adaptation à des situations changeantes et la capacité de passer d'une opération cognitive à une autre.

Elle permet aussi de passer d'une stratégie de résolution de problèmes à une autre, comme changer d'approche lorsqu'une méthode ne fonctionne pas.

## Points au programme officiel

- ✿ Nombres et calculs (mathématiques cycle 2 et 3)
- ✿ Grandeurs et mesures (mathématiques cycle 2 et 3)
- ✿ Espaces et géométrie (mathématiques cycle 2 et 3)



## Compétences travaillées

- ✿ Tester, essayer plusieurs pistes proposées par soi-même, les autres élèves ou le professeur. (cycle 2)
- ✿ Reconnaître des formes dans des objets réels et les reproduire géométriquement. (cycle 2)
- ✿ Utiliser l'oral et l'écrit, le langage naturel puis quelques représentations et quelques symboles pour expliciter des démarches, argumenter des raisonnements. (cycle 2)
- ✿ Tester, essayer plusieurs pistes de résolution. (cycle 3)
- ✿ Utiliser et produire des représentations de solides et de situations spatiales. (cycle 3)
- ✿ En géométrie, passer progressivement de la perception au contrôle par les instruments pour amorcer des raisonnements s'appuyant uniquement sur les propriétés des figures et sur des relations entre objets. (cycle 3)
- ✿ Résoudre des problèmes dont la résolution mobilise simultanément des unités différentes de mesure et/ou des conversions. (cycle 3)



# Travailler les nombres, grandeurs et géométrie autrement grâce à la flexibilité

## Fonction exécutive

**Flexibilité :** La flexibilité cognitive est la capacité de s'adapter rapidement aux changements de règles, de tâches ou de circonstances et de passer d'une action à une autre. Elle est essentielle pour la résolution de problèmes et l'apprentissage.

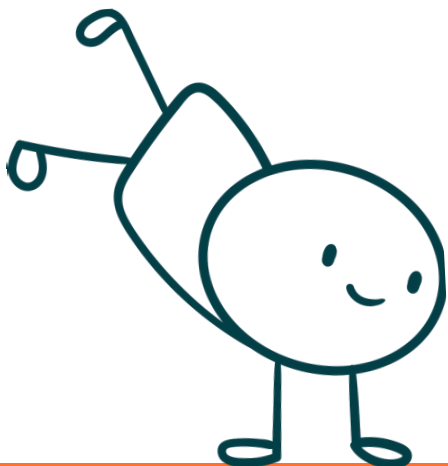
## Parcours proposé pour mobiliser la fonction exécutive



62

97 43 65 36 72 81 29 18 4 62 39 41  
98 44 66 38 74 82 30 20 6

**ELASTIC :** Les élèves voient défiler une série de nombres au centre de l'écran et doivent appliquer rapidement une règle mathématique simple : ajouter 2 aux nombres pairs et 1 aux nombres impairs avant de restituer le résultat.



Cogibou

[www.cogibou.com](http://www.cogibou.com)

